



makelaars



VRAAGPRIJS € 200.000 K.K.

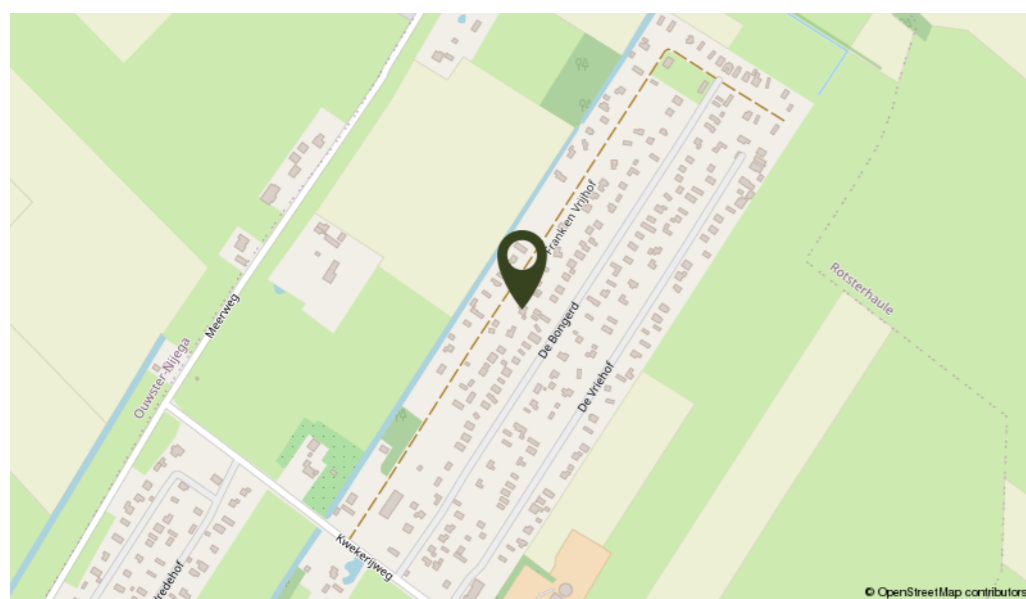
FRANK EN VRIJHOF 26 -27 -28
ROHEL



KENMERKEN

Woonoppervlakte	46 m ²
Inhoud	194 m ³
Perceeloppervlakte	842 m ²
Bouwjaar	1987
Aantal kamers	3
Aantal slaapkamers	2
Verwarming	c.v.-ketel
Bouwjaar c.v.	2010
Isolatie	dubbel glas
Aanvaarding	in overleg

LOCATIE OP DE KAART



OMSCHRIJVING

Op het kleinschalige en rustige recreatiepark Recreatiepark De Hoven staat dit sfeervolle houten chalet, ideaal voor wie wil genieten van rust, natuur en ruimte. Het chalet ligt beschermt op een royale kavel en biedt volop privacy. Het perceel bestaat uit maar liefst drie kavels met bijbehorende aandelen in het algemene pad en heeft een totale oppervlakte van 842 m². Hierdoor heb je uitzonderlijk veel ruimte rondom het chalet. Perfect om buiten te ontspannen, te tuinieren of simpelweg te genieten van de groene omgeving.

Het chalet

Het chalet is uitgevoerd in hout en bekleed met onderhoudsvriendelijk wersaliet, gecombineerd met een duurzaam kunststof dak. Dit zorgt voor een karakteristieke uitstraling met praktische voordelen.

Indeling:

Via de entree kom je direct in de gezellige woonkamer met een open, eenvoudige keuken. De zithoek is licht en ruim opgezet en voorzien van openslaande deuren naar de veranda, waardoor binnen en buiten naadloos in elkaar overlopen. Daarnaast is er een eethoek aanwezig.

Verder beschikt het chalet over een toilet, een badkamer met wastafel en douche, twee slaapkamers, waarvan één met een tweepersoonsbed en één met een stapelbed.

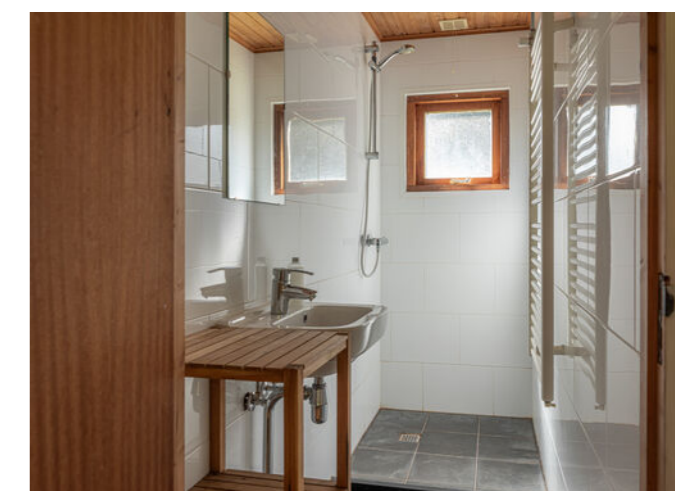
Buitenruimte en bijgebouwen:

Rondom het chalet ligt een ruime, groene tuin met volop privacy. De veranda is een heerlijke plek om buiten te zitten, ongeacht het seizoen. Daarnaast zijn er praktische bijgebouwen aanwezig, waaronder een fietsenberging en een houten schuurtje.

Kortom:

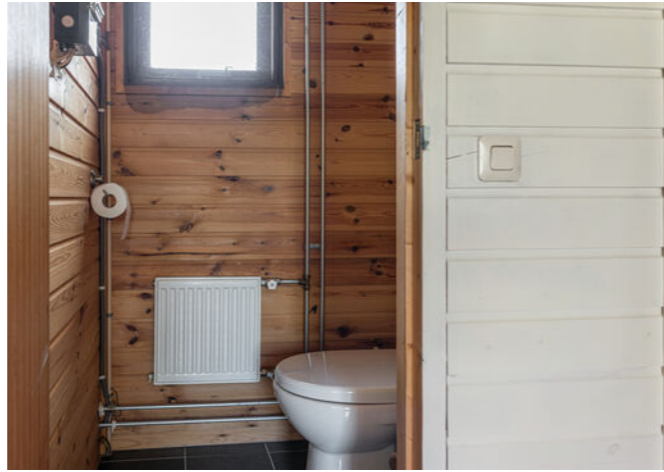
Een heerlijk recreatieverblijf op een ruim perceel, perfect voor weekenden weg of langere vakanties in een rustige, natuurlijke omgeving. Benieuwd naar deze fijne plek? Neem contact op voor meer informatie of een bezichtiging!

Aan de in deze aanbieding vermelde maten, oppervlakten en overige gegevens kunnen geen rechten worden ontleend. Alle genoemde afmetingen en m² zijn indicatief en dienen uitsluitend ter illustratie. Koper wordt geacht de opgegeven informatie zelf te (laten) verifiëren.

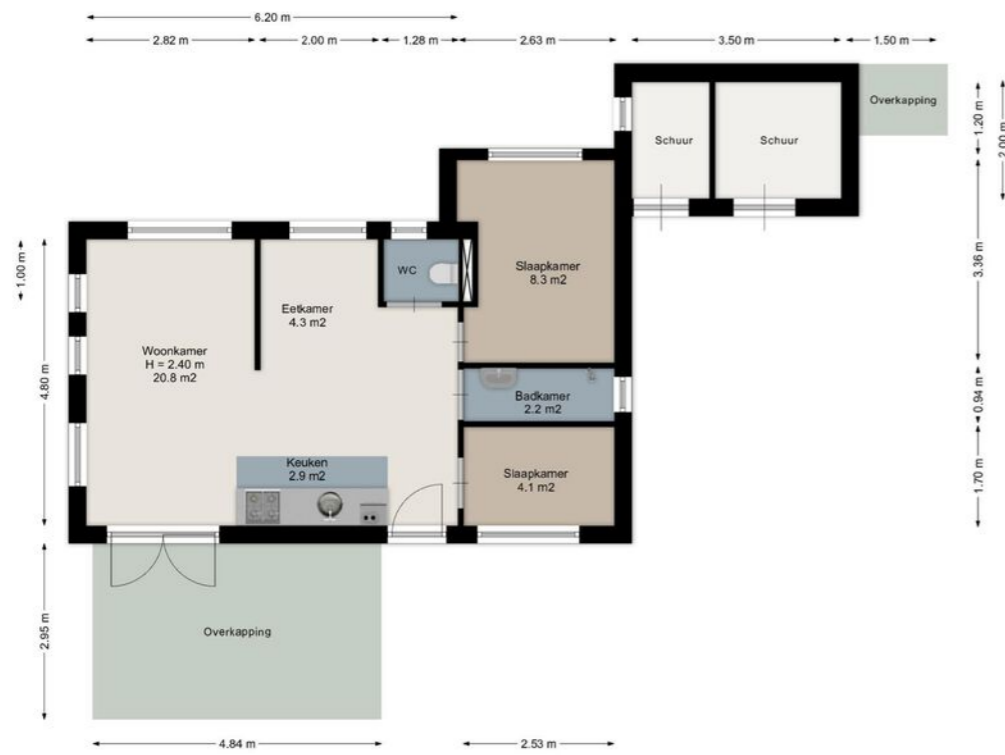








PLATTEGROND

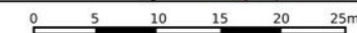


Aan de plattegronden kunnen geen rechten worden ontleend.
www.proland.nl

KADASTRALE KAART

Kadastrale kaart

Uw referentie: RoFra.26



12345	Deze kaart is noordgericht	Schaal 1: 500	
25	Perceelnummer	Kadastrale gemeente Sint Johannesga	
—	Huisnummer	Sectie E	
—	Vastgestelde kadastrale grens	Perceel 2109	
—	Voorlopige kadastrale grens		
—	Administratieve kadastrale grens		
—	Bebouwing		

Voor een eensluidend uittreksel, geleverd op 8 april 2026
De bewaarder van het kadaster en de openbare registers

Aan dit uittreksel kunnen geen betrouwbare maten worden ontleend.
De Dienst voor het kadaster en de openbare registers behoudt zich de intellectuele eigendomsrechten voor, waaronder het auteursrecht en het databankenrecht.

LIJST VAN ZAKEN

	Blijft achter	Gaat mee	Ter overname
Woning - Interieur			
Verlichting, te weten			
- inbouwspots/dimmers	X		
- opbouwspots/armaturen/lampen/dimmers	X		
- losse (hang)lampen	X		
Raamdecoratie/zonwering binnen, te weten			
- gordijnrails	X		
- gordijnen	X		
- overgordijnen	X		
- rolgordijnen	X		
- (losse) horren/rolhorren	X		
Vloerdecoratie, te weten			
- laminaat	X		
Overig, te weten			
- Slaapbank woonkamer	X		
- Bank woonkamer	X		
- 2 persoonsbed	X		
- stapelbed	X		
Woning - Keuken			
Keukenblok (met bovenkasten)			
	X		
Keuken (inbouw)apparatuur, te weten			
- kookplaat	X		
- koel-vriescombinatie	X		
Woning - Sanitair/sauna			
Toilet met de volgende toebehoren			
- toilet	X		
- toiletrolhouder	X		
Badkamer met de volgende toebehoren			
- douche (cabine/scherf)	X		
- wastafel	X		
Woning - Exterieur/installaties/veiligheid/energiebesparing			
Rookmelders			
	X		
(Klok)thermostaat			
	X		
Telefoonaansluiting/internetaansluiting			
	X		
Warmwatervoorziening, te weten			
- CV-installatie	X		
- geiser	X		

LIJST VAN ZAKEN

	Blijft achter	Gaat mee	Ter overname
Tuin - Inrichting			
Beplanting			
	X		
Tuin - Verlichting/installaties			
Buitenverlichting			
	X		
Tuin - Bebouwing			
Tuinhuis/buitenberging			
	X		
Kasten/werkbank in tuinhuis/berging			
	X		
Houtberging			
	X		
Tuin - Overig			
Overige tuin, te weten			
- Zithoek buiten		X	



INTERESSE IN DEZE WONING? NEEM DAN VRIJBLIJVEND CONTACT OP MET ONS KANTOOR

Thuis in de regio

A7 Makelaars kent de regio Joure en de A7-zone als geen ander. Dankzij onze lokale kennis en ervaring begeleiden we u deskundig bij aankoop, verkoop, taxatie en bedrijfsonroerend goed. Of u nu op zoek bent naar uw nieuwe (t)huis of uw huidige woning succesvol wilt verkopen. Wij staan klaar met persoonlijk advies, heldere communicatie en professionele begeleiding.

Aankoop & verkoop

Van het vinden van de juiste woning tot het optimaal presenteren en verkopen van uw huidige huis: samen zorgen we voor een soepel traject zonder verrassingen.

Vrijblijvende waardebeoordeling & Taxatie

Nieuwsgierig naar de waarde van uw woning? Vraag vandaag nog een gratis, vrijblijvende waardebeoordeling aan om u snel inzicht te geven in de huidige marktwaarde van uw woning. Tevens verzorgen we betrouwbare, NWWI-gevalideerde taxatierapporten voor o.a. de hypotheekverstrekker.

Bedrijfsonroerend goed

Ook voor huur, verhuur, aankoop of verkoop van bedrijfspanden bent u bij ons aan het juiste adres. We denken graag mee over de beste huisvesting voor uw onderneming. Wij taxeren geen bedrijfsonroerend goed.

NVM & kwaliteit

Als NVM- en NRVT-gecertificeerd kantoor bent u verzekerd van professionele, getoetste kwaliteit.